

◀ GYMNASIE  
MÄSS N24 ▶



# VÄLKOMMEN

- Mötet kommer att spelas in och kommer att publiceras i efterhand på hemsidan
- Alla kameror och mikrofoner är avstängda under mötet för alla deltagare
- Det går bra att ställa frågor i chatten under mötet. I slutet av mötet kommer frågorna att läsas upp och besvaras
- Med på mötet från Gymnasiemässan är:

Maria Andersson  
Projektledare

Sabrin Harun  
Operativ projektledare

Anna Wiberg  
Sales Manager

Vendela Bärnin  
LIA





# AGENDA

- INPASSERING BESÖKARE

---
- INPASSERING UTSTÄLLARE

---
- UTSTÄLLARKORT

---
- SÄKERHET

---
- HALLKARTAN

---
- MARKNADSFÖRING

---
- PRAKTISK INFO

---
- KARRIÄRKOMPASSEN - PROVA ETT YRKE

---

# INPASSERING BESÖKARE



## ELEV REGISTRERING

Varje elev ska registrera sig själv för en biljett och passera in genom spärrarna med sin unika QR-kod



## SÄKERHET

Alla som besöker mässan måste gå igenom en säkerhetskontroll. Förbjudna föremål kommer att beslagtogs och lämnas till polisen



## VÄSKFÖRBUD

Det är väskförbud för alla som besöker mässan, besökare som av medicinsk anledning behöver sin väska är undantagna förbudet



## GARDEROB

Garderoben är obligatorisk och gratis för alla som besöker mässan under dagen. På Öppet hus är garderoben valfri men väskförbud råder fortfarande

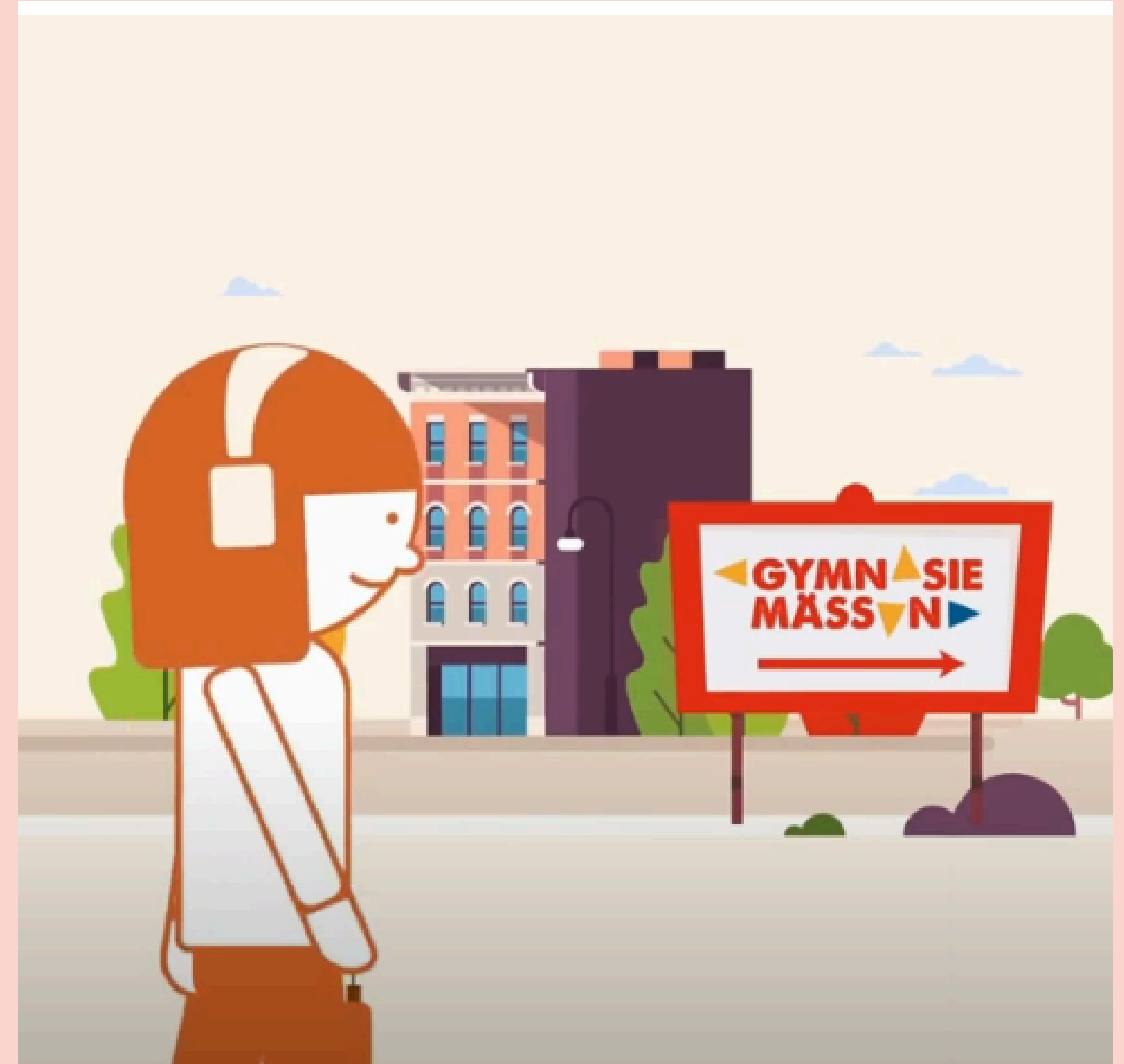
# ÖPPETTIDER

- Skolor som besöker mässan klassvis bokar in sig på en slottid. När mässan närmar sig och slottiderna har blivit uppbokade kommer vi att dela den informationen med utställarna så att ni vet hur många elever som kommer vilken tid. Vi delar inte vilken skola som kommer vilken tid.

## Öppetider för mässan

- 19/11 09:00-19:00 (Öppet hus 15:00-19:00)\*
- 20/11 09:00-19:00 (Öppet hus 15:00-19:00)\*
- 21/11 09:00-15:00

Under öppet hus är föräldrar till elever i de övriga årskurserna varmt välkomna att besöka mässan



# INPASSERING UTSTÄLLARE



## UTSTÄLLARKORT

Alla som jobbar i montererna måste ha ett eget utställarkort. Utställarkort för elev är inte personliga och kan delas mellan de elever som ska jobba i montererna



## SÄKERHET

Alla som besöker mässan måste gå igenom en säkerhetskontroll. Förbjudna föremål kommer att beslagtas och lämnas till polisen



## VÄSKOR

Utställare får ta med sig väska in på mässan, detta gäller mindre väskor av personligt slag. Allt material till montererna ska tas in via inflyttningsvägar



## GARDEROB

Garderoben är kostnadsfri och valfri för utställare

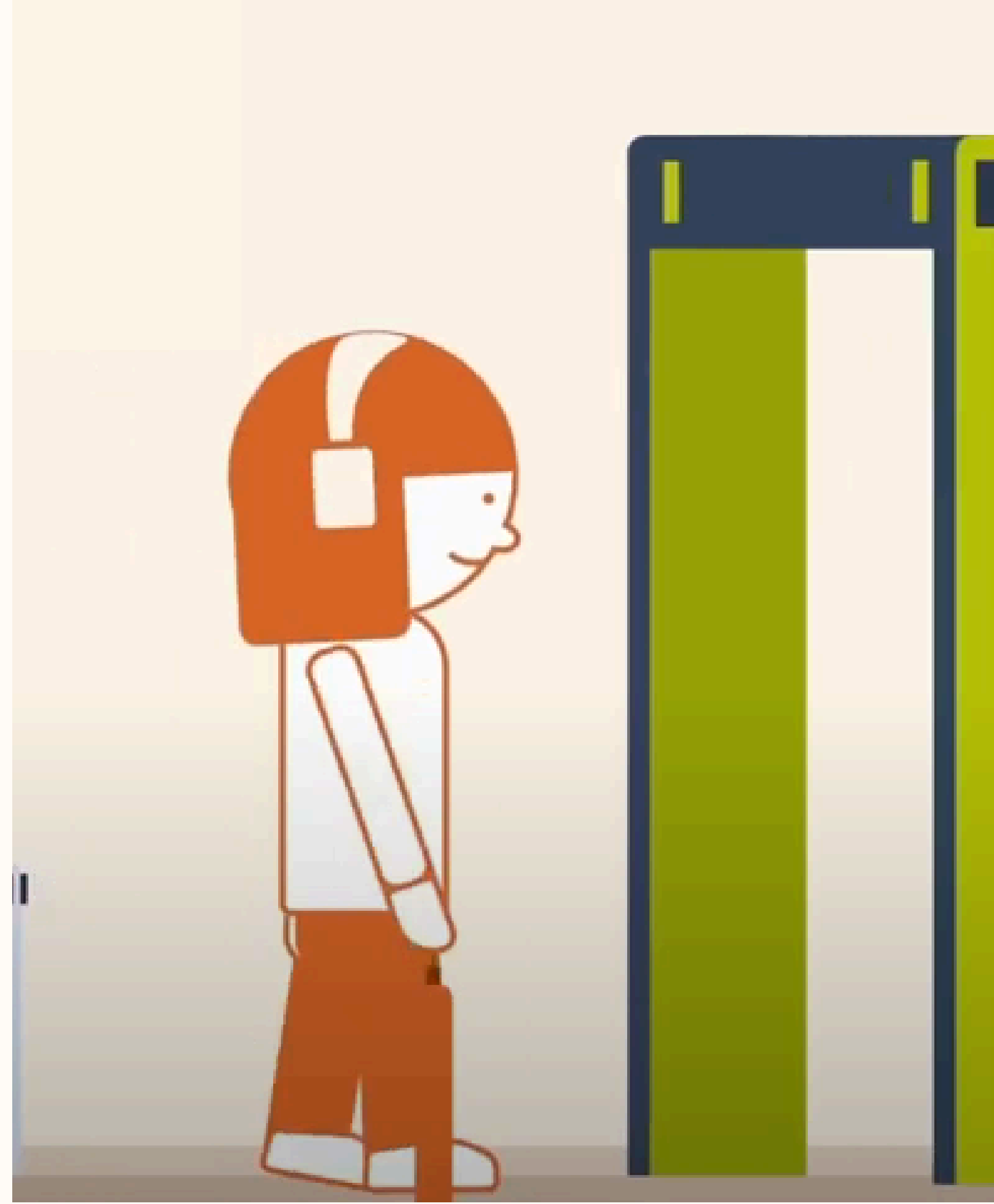
# UTSTÄLLARKORT

- Alla utställarkort ska vara beställda innan mässan öppnar och hämtas ut i FME stolparna vid entrén till C-hallen
- Ansvarig i monterna möter upp sin personal vid Meeting point för att dela ut utställarkort till de elever som ska jobba i monterna
- Utan utställarkort kommer man inte in innan öppning och väskor får inte tas med in i mässhallen
- Ni får ta ut obegränsat antal utställarkort, endast skolpersonal har namn på utställarkorten. Elevers utställarkort är anonyma och kan delas mellan monterpersonal



# SÄKERHET

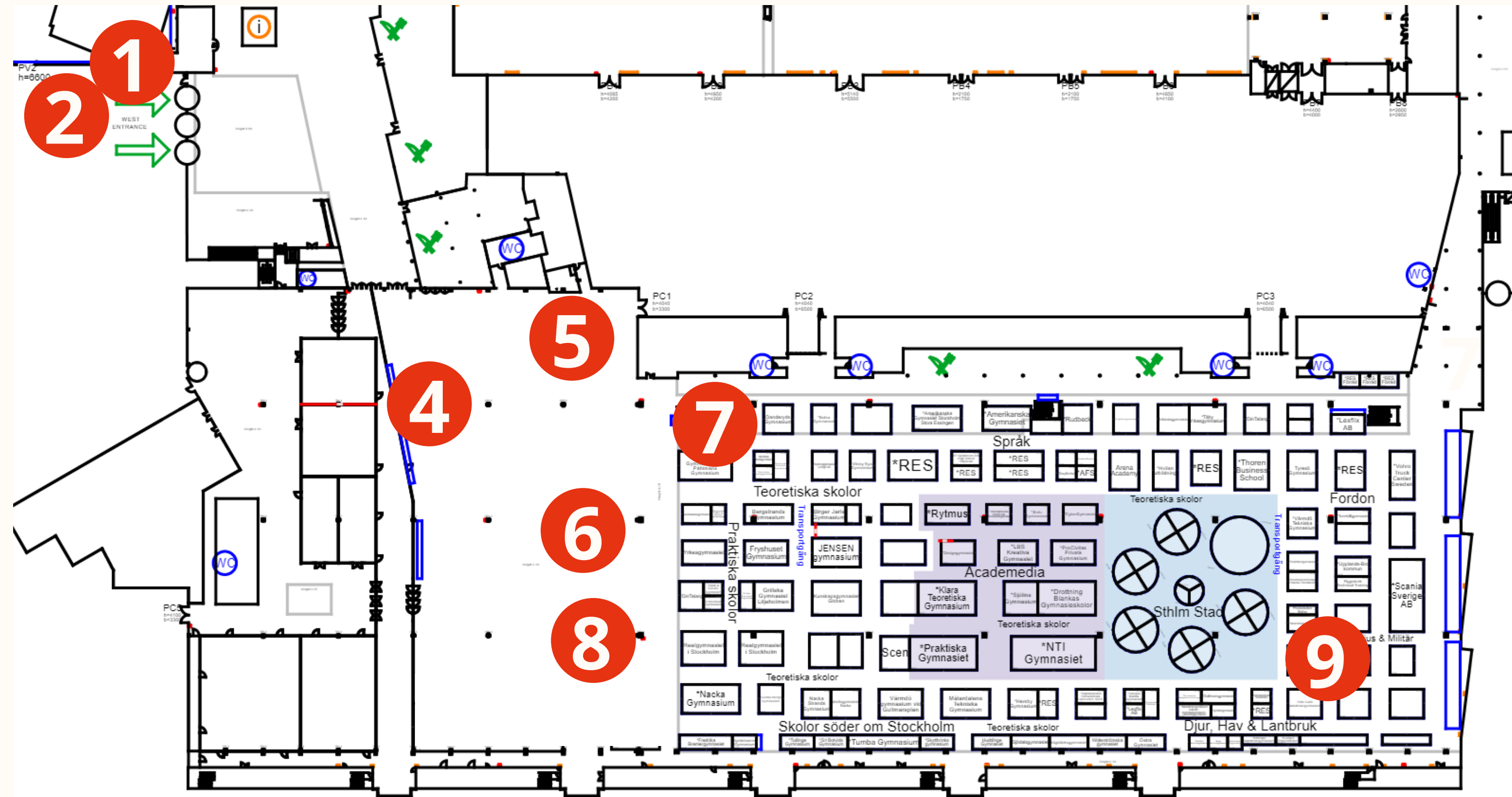
- Alla som besöker eller som jobbar på mässan måste passera in genom en säkerhetskontroll
- Väskor av personlig art ex datorväska, mindre ryggsäck, handväska osv får tas in i hallen via säkerhetskontrollen i Victoriahallen
- Alla större väskor, kartonger, roll-ups, montermaterial osv måste tas in till montern under tiden för inflytt via portarna. Se information kring inflytt i Utställarportalen
- För att inpasseringen ska gå så snabbt och smidigt som möjligt ber vi även utställarna att undvika att ta med sig väskor i största möjliga mån
- Utställare har tillgång till garderob i C-hallen som är frivillig och kostnadsfri
- Var på plats i god tid!





3 ↑

# HALLKARTAN



- 1. Inpassering elev
- 2. Inpassering utställare
- 3. Utställarlounge
- 4. Meeting point
- 5. Garderob
- 6. Karriärkompassen
- 7. Gymnasieantagningen Storsthlm
- 8. Vägledning
- 9. Sittyta/picknick

# MARKNADSFÖRING

## Boka era digitala och fysiska reklamplatser

- Samtliga skyltar är strategiskt placerade där flödena är som störst och blir ett effektivt komplement till din monteryta

## Tidningen

- Gymnasiemässan och Gymnasieantagningens magasin är sedan många år en otroligt viktig informationskälla inför gymnasievalet för elever och föräldrar

## HelloLilly

- Hitta era nästa elever genom sociala medier. Nu finns chansen att nå hundratusentals människor som är intresserade av karriär och utbildning, både framtida elever och föräldrar, via HelloLillys kanaler i Sociala medier!



# PÅSAR

- Pga hållbarhetsskäl så får inte påsar delas ut i skolornas montrar till besökarna. Detta gäller även tygkassar och andra typer av påsar
- Alla elever kommer att få en påse när de kommer till mässan för att samla allt material i
- Vi uppmanar också alla utställare att minska på mängden tryckt material i montraran och istället använda sig av QR koder som leder till hemsidan i största möjliga mån



# GIVE AWAY

- Det är förbjudet att dela ut give aways i montern så som pennor, godis, dryck, tuggummi, tablettaskar osv
- Vi uppmuntrar däremot aktiviteter i montern och tävlingar, priser i mindre skala får delas ut. Dela helst ut piset per post eller på öppet hus
- Möjlighet finns att köpa give away plats när eleverna går hem, kontakta Sales Manager Anna Wiberg för pris



# UTSTÄLLARPORTALEN

- Information om inflytt- och utflytt
- Beställ produkter till montern, glöm inte att beställa mässvägg senast 25 september för bästa pris
- Information om din monter, storlek och placering
- Marknadsför ditt deltagande. Ladda ner utställarbanners och marknadsför att ni deltar
- Har du några frågor kring din beställning kontakta då Eventservice på [eventservice@stockholmsmassan.se](mailto:eventservice@stockholmsmassan.se) eller 08-749 44 44



# KARRIÄRKOMPASSEN - PROVA ETT YRKE

På vårt område "Prova ett yrke" samlar vi olika yrkesgrupper och intresseorganisationer. Här kan elever prata med yrkesverksamma och se hur deras arbetsdag ser ut. Få en känsla för yrket och dess utmaningar. Få information om utbildningar från intresseorganisationer och branscher som kan informera om relevanta utbildningar. Eleverna får veta vilka gymnasieprogram och efterföljande utbildningar som leder till yrket.



# TACK!

**Stockholmsmässan**

Projektledare

Maria Andersson

[maria.andersson@stockholmsmassan.se](mailto:maria.andersson@stockholmsmassan.se)

Sales Manager

Anna Wiberg

[anna.wiberg@stockholmsmassan.se](mailto:anna.wiberg@stockholmsmassan.se)

